



2017
MEMORIA
ACTIVIDADES Y SERVICIOS



A.D.E.M.M.

Asociación de Esclerosis Múltiple Madrid

ÍNDICE

pg.3

ADEM MADRID

pg.4

ACTIVIDAD ASOCIATIVA

pg.5

SERVICIO DE INFORMACIÓN Y
ORIENTACIÓN

pg.6

SERVICIO DE TRATAMIENTOS
ESPECIALIZADOS

pg.7

ACTIVIDADES GRUPALES

pg.8

CENTRO DE DÍA

pg.9

ADEM MADRID ONLINE

pg.10

COLABORANDO



GRACIAS

"Queridos compañeros, tan solo unas palabras para presentaros un año más la memoria de las actividades realizada por nuestra entidad durante 2017. En ella podeis ver plasmado el trabajo que realizamos durante todo el año para prestar servicio y atención individualizada a las personas con Esclerosis Múltiple que lo necesitan.

Agradecer a las personas asociadas su compromiso con el mantenimiento de este proyecto común. También destacar la profesionalidad del equipo, sin ellos no sería posible ofrecer año tras año el servicio que prestamos, con la calidad que lo hacemos. Quiero agradecer a las entidades colaboradoras su ayuda durante este año 2017, su colaboración en el desarrollo de proyectos hace que esta atención al colectivo de Esclerosis Múltiple sea posible. Gracias a todos"



Gerardo García Perales,
Presidente de ADEM Madrid

ADEM MADRID

Desde el año 1995, velamos por las necesidades de las personas afectadas por Esclerosis Múltiple, agrupando afectados y familiares en la defensa de sus derechos, sensibilizando a la opinión pública y administraciones, facilitando la atención integral a sus necesidades.

Nuestra Misión: Mejorar la calidad de vida de las personas afectadas por Esclerosis Múltiple y sus familias.

Principios y valores:

CERCANÍA
SOLIDARIDAD
PARTICIPACIÓN
TRANSPARENCIA
PROFESIONALIDAD

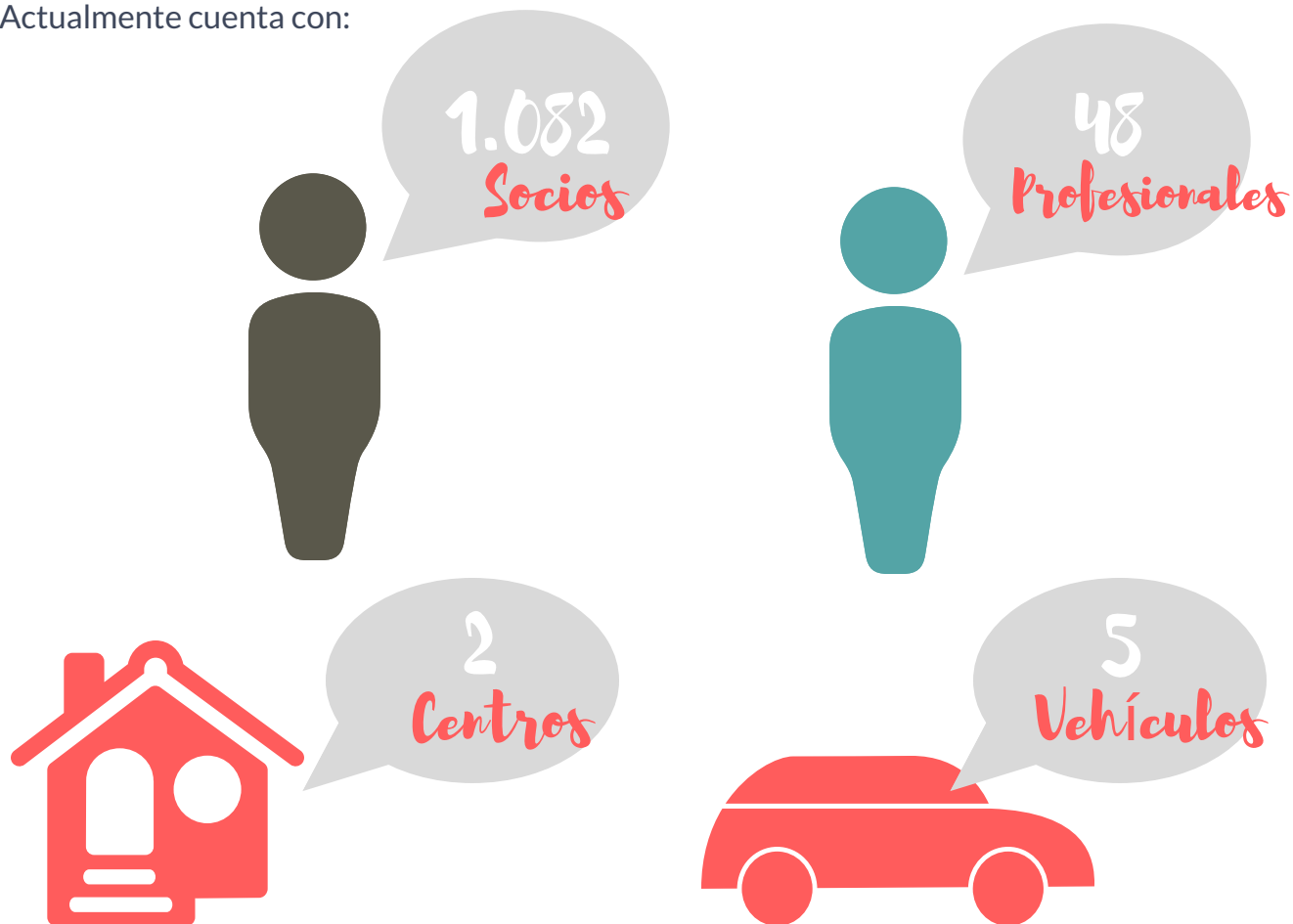
Juntos, somos más fuertes, por eso ADEM Madrid es miembro adherido de:

- AEDEM
- FADEMM
- FAMMA

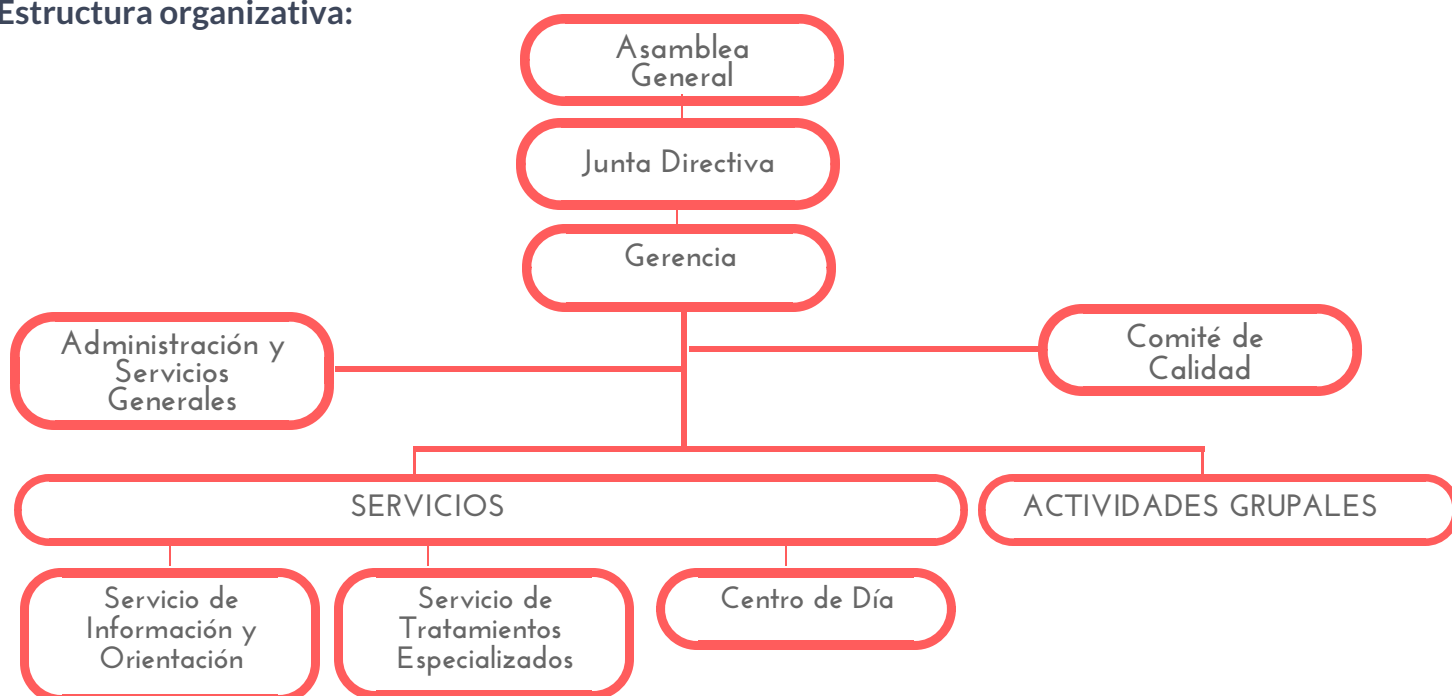
ACTIVIDAD ASOCIATIVA

La Asociación de Esclerosis Múltiple Madrid (ADEM Madrid), funciona como asociación independiente desde el año 1995.

Actualmente cuenta con:



Estructura organizativa:



SERVICIO DE INFORMACIÓN Y ORIENTACIÓN

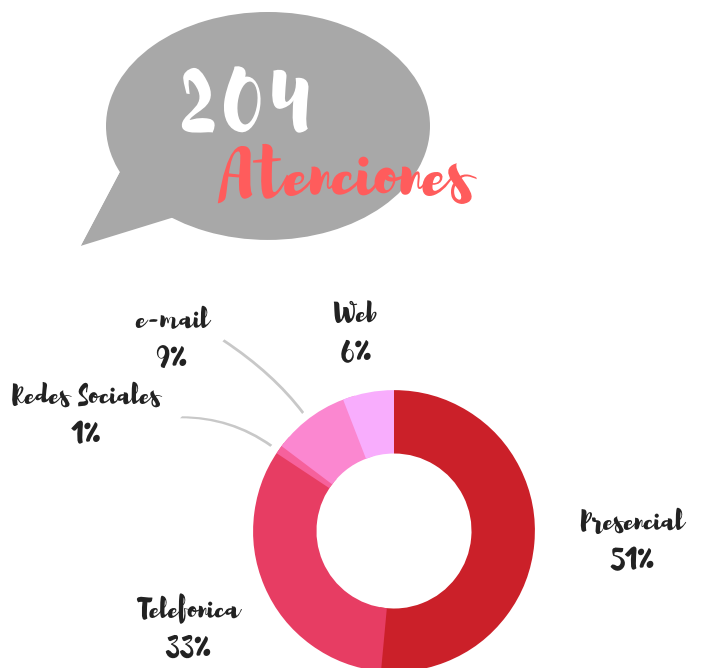
Este Servicio ofrece información y orientación a todas las personas afectadas por Esclerosis Múltiple y sus familiares. El objetivo es informar y orientar a las personas afectadas por Esclerosis Múltiple así como sus familiares y entorno cercano. Ofrece:

- Primera información y acogida de afectados EM
- Información sobre EM y actividades dirigidas al afectado
- Información sobre recursos en general
- Asesoramiento social
- Intervención individual y familiar
- Orientación sobre recursos sociales y apoyo en la gestión de los mismos
- Asesoramiento laboral
- Integración social y comunitaria
- Coordinación con otras áreas de Servicios Sociales y Sanitarias
- Apoyo en la tramitación de recursos que necesite el afectado.

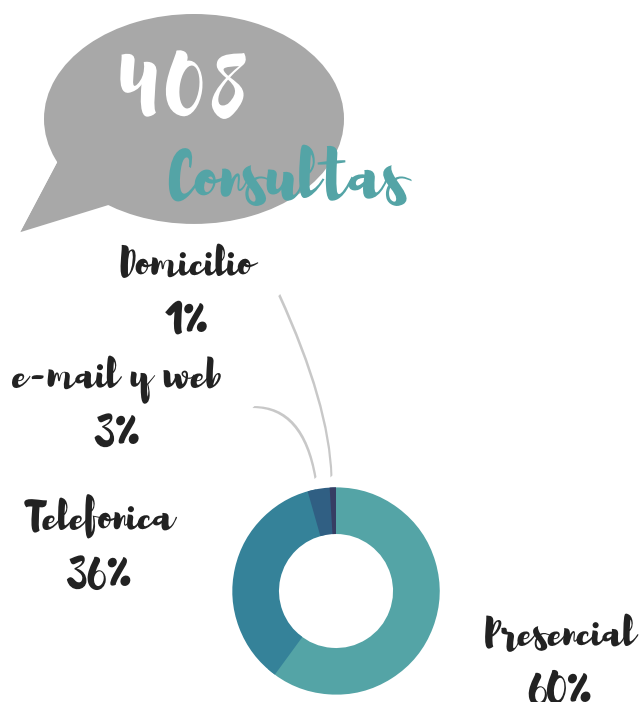
Este Servicio esta autorizado por la CAM con el número S4403 y se presta gratuitamente en horario aproximado de 9 a 14h y 16 a 19h de lunes a jueves y viernes de 9 a 15h.

EN 2017...

Primera Información



Consultas de Atención Social



SERVICIO DE TRATAMIENTOS ESPECIALIZADOS

El Servicio de Tratamientos Especializados “Josefina Alarcón” tiene como fin ofrecer un tratamiento especializado integral y continuado que frene la progresión de la Esclerosis Múltiple y proporcione al afectado el mayor grado posible de autonomía, mejorando su calidad de vida. Este Servicio se concreta en un conjunto de tratamientos de distintas áreas como:

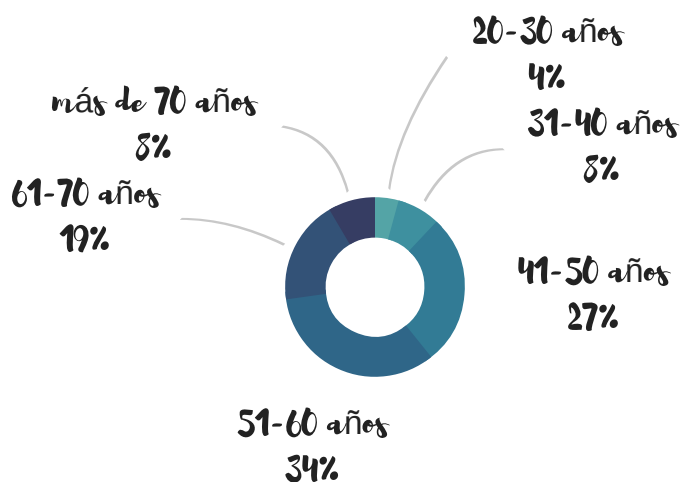
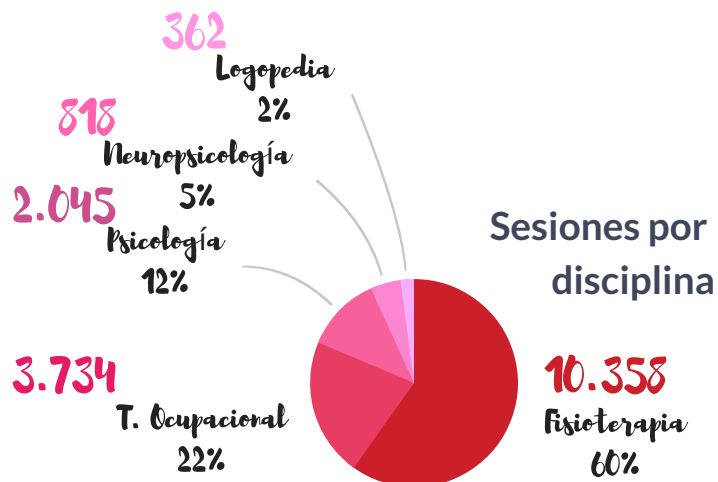
- Consulta Médico Rehabilitador
- Atención Social
- Fisioterapia
- Logopedia
- Terapia Ocupacional
- Neuropsicología
- Psicología

Este Servicio está autorizado por CAM con el número S3194. Se presta en modo ambulatorio en horario aproximado de 9 a 14h y de 16 a 20h, viernes de 9 a 15h. Se presta también servicio de rehabilitación domiciliaria (S4402) a aquellas personas que no pueden acudir a los centros.

EN 2017...

17.591 Sesiones de tratamiento

234 Usuarios al mes



Otras sesiones

- Consultas Médico Rehabilitador **103**
- Acupuntura **200**
- Drenaje **44**
- Asesoramiento de PPAA y visita a domicilio **30**

ACTIVIDADES GRUPALES

Contamos con diferentes actividades y talleres dirigidos mejorar tu calidad de vida. Estas actividades grupales se diseñan y ajustan para las necesidades y características de la EM por lo que puedes participar plenamente.

Actualmente se desarrollan las siguientes:

- Taller de manejo integral de la fatiga
- Taller BIENESTAR (grupo de afectados EM)
- Taller ACOMPAÑANDO (grupo familiares EM)
- Taller DIAGNÓSTICO EM
- Yoga adaptado a EM
- Pilates adaptado a EM
- Taller Mindfulness

Las actividades grupales se desarrollan en los dos Centros con horarios definidos para cada una de ellas.

EN 2017...

194 Sesiones
de actividades

95 Usuarios
al mes

Otras actividades realizadas:

- Día Mundial de la Esclerosis Múltiple. Semana de actividades con talleres y charlas informativas
- Curso Formativo para profesionales. Neuroanatomía del encéfalo
- Concurso de Pintura Mural Pinta ADEM Madrid
- Charla formativa sobre Orientación Laboral en EM para la Diputación de Cádiz
- Carrera solidaria por la EM organizada por la Universidad Europea de Madrid a beneficio de ADEM Madrid
- XXI Jornadas de la EM: Avances en la investigación.
- Comida de Navidad
- Taller de Sensibilización sobre la EM para trabajadores de Roche

CENTRO DE DÍA

Creado en el año 2000, fue el primer Centro de Atención diurna para personas con EM de la Comunidad de Madrid. El Centro de Día ofrece un servicio de atención diurna dirigido a personas con discapacidad física gravemente afectadas, prestando una atención integral a sus necesidades básicas. El Centro cuenta con los siguientes servicios:

- Transporte adaptado, recogiendo a los usuarios en su domicilio y trasladándolos al centro. Este servicio se presta a través de distintas rutas en Madrid.
- Tratamiento de rehabilitación en las áreas de fisioterapia, terapia ocupacional, logopedia, y psicología.
- Actividades dirigidas tanto en el propio centro, como salidas de ocio al exterior.
- Comedor con dietas adaptadas a las necesidades del usuario.
- Atención médica y social.

Este servicio se presenta de lunes a viernes (excepto festivos) en horario aproximado de 09:00 a 17:00 horas. Este servicio solamente se presta en el Centro de la calle Sangenjo 36. Actualmente, el centro cuenta con 40 plazas públicas y privadas. Las plazas públicas son gestionadas a través del contrato que la entidad mantiene con la Consejería de Familia y Políticas Sociales de Comunidad de Madrid (D.G. Coordinación de la Dependencia).

EN 2017...

92,5% Nivel de ocupación



50-60 años
Edad media

Actividades adicionales

19 Actividades de Ocio y salidas

El Centro esta
Certificado por el
sistema Gestión de
Calidad ISO 9001



ADEM MADRID ONLINE

Queremos estar cerca de ti y tus necesidades, por eso ADEM Madrid también tiene presencia online, prestando un servicio de información y consulta de manera continuada.

Nos puedes encontrar en:

www.ademmadrid.es

Y en las páginas de Redes Sociales con el nombre de Asociación Esclerosis Múltiple Madrid @ademmadrid



Nuestra comunidad online cuenta en 2017 con:

4.080 seguidores

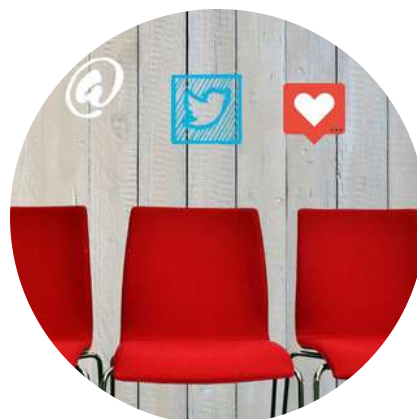
70 K alcance mensual de publicaciones

COBERTURA ONLINE DE LA EM

La colaboración es uno de los principios de la Asociación de Esclerosis Múltiple de Madrid, por ello y para facilitar que todos los afectados estén informados y puedan acceder a cualquier iniciativa formativa o charla sobre Esclerosis Múltiple en la Comunidad de Madrid, las cubrimos de manera online a través de nuestra cuenta de twitter @ademmadrid.

Durante 2017 cubrimos en directo:

20 reuniones



COLABORANDO

La colaboración es uno de los principios de la Asociación de Esclerosis Múltiple de Madrid, por ello trabajamos con distintas Universidades en investigación y formación de profesionales.

- Universidad Nebrija
- CEU Universidad San Pablo
- Universidad Carlos III de Madrid
- Universidad Europea de Madrid
- Universidad de Comillas



Además nuestra entidad recibe colaboración de las Administraciones Públicas y entidades privadas que facilitan que podamos ofrecer nuestros servicios a las personas con Esclerosis Múltiple que lo necesitan. En 2017 colaboraron con nosotros:



Comunidad de Madrid



ASOCIACIÓN DE ESCLEROSIS MÚLTIPLE DE MADRID (ADEM MADRID)



A.D.E.M.M.

Asociación de Esclerosis Múltiple Madrid

Calle San Lamberto 5 (Posterior)

28017 Madrid

91 404 44 86

ademm@ademmadrid.com

www.ademmadrid.es

ademmadrid

