

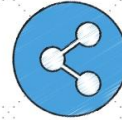
COBERTURA ONLINE DE LA EM

Resumen de tweets

Asociación Esclerosis Múltiple Madrid



EQUIPO DE ENFERMEDADES
DESMIELINIZANTES



Charla informativa

Redes Sociales y Esclerosis Múltiple

Dña. Carmen Funes

Enfermera, Unidad de EM HGU Gregorio Marañón

15 de Noviembre

17 h



Pabellón Docente
C/ Ibiza, 3ª Planta



- En un ratito @tanenfm nos hablará de #RedesSociales y #EsclerosisMúltiple, si no puedes venir, síguelo aquí 😊
- En breve comenzamos con @tanenfm a hablar de #EsclerosisMúltiple y #RedesSociales
- Carmen Funes es #enfermera de la unidad de #EsclerosisMúltiple del HGU Gregorio Marañón @tanenfm
- Carmen los pide que saquemos el móvil y hagamos un ejercicio práctico #EsclerosisMúltiple
- Carmen hizo una encuesta para saber que opinan las personas con #EsclerosisMúltiple de las #RedesSociales, nos cuenta los resultados:



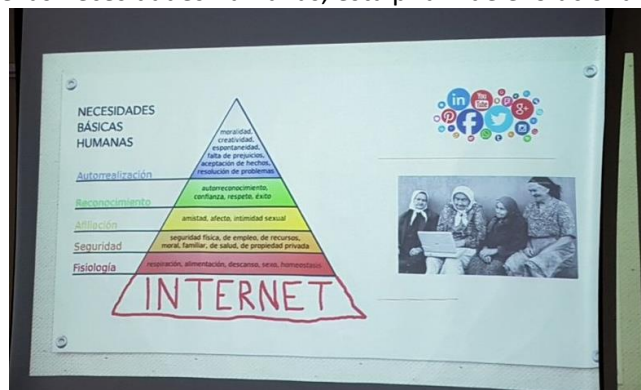
COBERTURA ONLINE DE LA EM

Resumen de tweets

Asociación Esclerosis Múltiple Madrid



- ¿Dónde busca las personas afectadas información sobre #EsclerosisMúltiple?
- Casi el 70% En buscadores como Google, después asociaciones de pacientes de #EsclerosisMúltiple
- El 50% comenta la información que encuentra con el profesional sanitario de #EsclerosisMúltiple
- El 60% de los encuestados, tienen Facebook, es la red social más extendida #EsclerosisMúltiple
- El 60% forma parte de grupos de pacientes en redes #EsclerosisMúltiple
- Las redes sociales son importantes porque nos ayudan a crecer y evolucionar, creamos conexiones de autoayuda #EsclerosisMúltiple
- Las redes sociales han existido siempre, antes no reuníamos en plazas y mercados #EsclerosisMúltiple
- Actualmente en los ordenadores y los teléfonos llevamos mucha información, es una herramienta muy útil que tenemos que saber utilizar en #EsclerosisMúltiple
- Actualmente hablamos de redes sociales digitales, plataformas de comunicación global, que nos conecta con cualquier parte del mundo #EsclerosisMúltiple
- Maslow hablaba de las necesidades humanas, esta pirámide evoluciona #EsclerosisMúltiple



- ¿Para qué nos sirven a nosotros en salud? #EsclerosisMúltiple
- 1. Para unir personas que comparten intereses comunes #EsclerosisMúltiple
- 2. Facilitar el apoyo mutuo entre dos personas que viven lo mismo #esclerosismúltiple
- 3. Permitir la participación de profesionales #EsclerosisMúltiple
- 4. Aglutinar conocimiento sobre una enfermedad en un mismo espacio #EsclerosisMúltiple
- 5. Ayuda al filtrado de información específica #EsclerosisMúltiple
- 6. Permite la creación de conexiones entre sus miembros #EsclerosisMúltiple
- En la sala también aportan que sirve también para sensibilizar al entorno #EsclerosisMúltiple
- Nos permite aprender de nuestra enfermedad más allá del contexto de la atención sanitaria, intercambiar experiencias y vivencias #EsclerosisMúltiple
- Carmen habla de la experiencia de @UnadecadaMil Paula tiene su blog y redes y comparte su experiencia #EsclerosisMúltiple
- Las #RedesSociales también permite visibilizar la #EsclerosisMúltiple
- En #RedesSociales compartimos un ambiente de aprendizaje donde sanitarios y pacientes de #EsclerosisMúltiple estén conectados para compartir e intercambiar

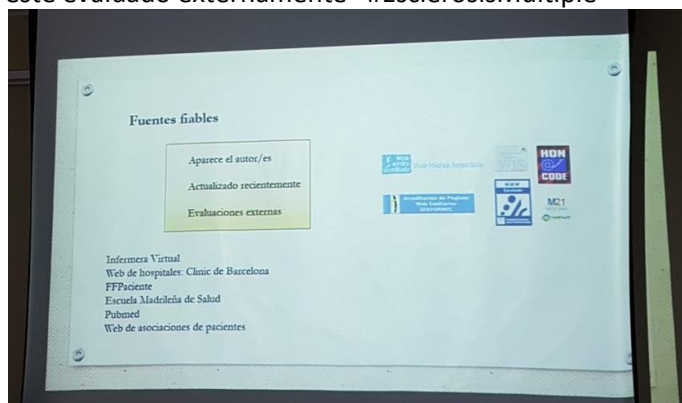
COBERTURA ONLINE DE LA EM

Resumen de tweets

Asociación Esclerosis Múltiple Madrid



- 🔒 Ayuda a trabajar de forma colaborativa para generar nuevo conocimiento, conversaciones entre expertos profesionales y #pacientesactivos #EsclerosisMúltiple
- 🔒 Entre todos creamos una Salud cooperativa, un trabajo en equipo y aprendizaje colectivo #EsclerosisMúltiple
- 🔒 Tenemos que ser conscientes de que tenemos una identidad digital, la imagen que proyectamos de nosotros o por otros de nosotros #EsclerosisMúltiple
- 🔒 Es muy frecuente estar en la red, si participas más todavía, también si tienes muchos contactos e información e imágenes publicadas #EsclerosisMúltiple
- 🔒 La #EsclerosisMúltiple es una de las patologías que más información mueve en Internet según un estudio de red pacientes
- 🔒 También hay casos que se lanza información falsa o estafas #EsclerosisMúltiple
- 🔒 Es importante tener en cuenta fuentes fiables donde aparezca el autor, este actualizado recientemente y este evaluado externamente #EsclerosisMúltiple



- 🔒 Carmen nos comenta fuentes fiables como enfermeravirtual del colegio de enfermería de Barcelona #EsclerosisMúltiple
- 🔒 También @ffpaciente y asociaciones de pacientes como @ADEMMADRID y @FundacionEMM @AELEM_2009 #EsclerosisMúltiple
- 🔒 Que nos ofrece esta conexión virtual, interacción en el momento que se necesita #EsclerosisMúltiple
- 🔒 También conectar información y emoción, transformar la información en conocimiento, apoyo mutuo #EsclerosisMúltiple
- 🔒 Acabará modificando la relación entre paciente y profesionales #EsclerosisMúltiple
- 🔒 Pero también supone un riesgo, eres vulnerable cuando te expones, puedes también intoxicarte con tanta información (infoxicación), y ser vulnerable al malware #EsclerosisMúltiple
- 🔒 Hay que tener en cuenta de la falta de privacidad, hay que mirar bien que información tuya facilitas #EsclerosisMúltiple
- 🔒 Carmen habla también de los encuentros de pacientes blogueros en #EsclerosisMúltiple
- 🔒 Para qué sirve estar ahí en redes sociales, pues también para visibilizar y ayudar a la investigación en Salud #EsclerosisMúltiple
- 🔒 Personas como @miloabeno y @santaoes ayudan a visibilizar la #EsclerosisMúltiple y ayudar a la investigación, es beneficio para tod@s

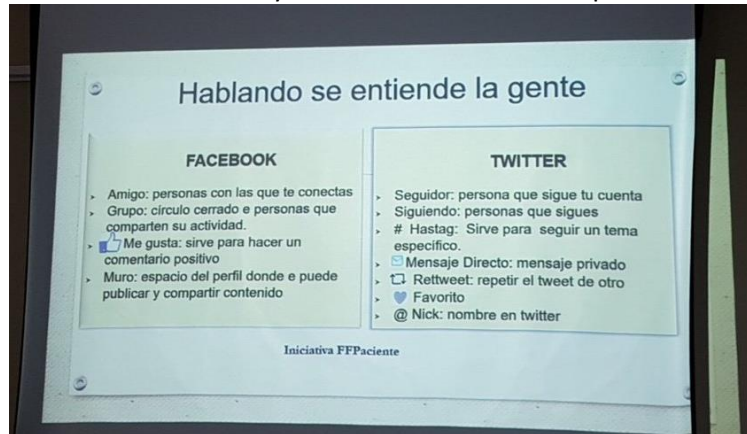
COBERTURA ONLINE DE LA EM

Resumen de tweets

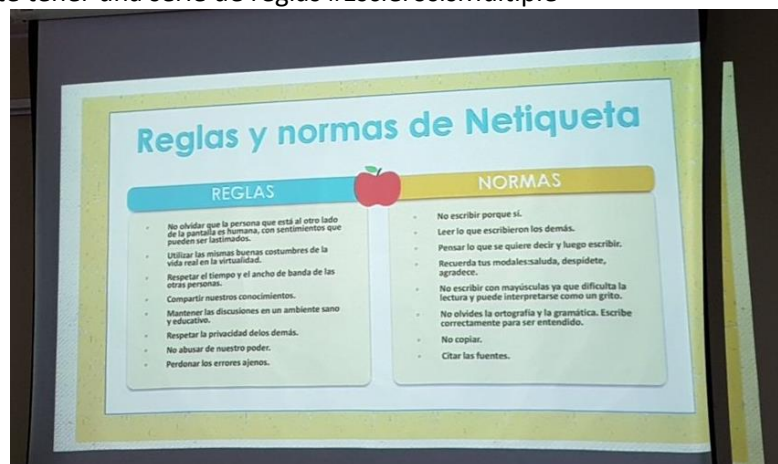
Asociación Esclerosis Múltiple Madrid



- 📌 Cómo funcionan las redes Facebook y Twitter #EsclerosisMúltiple



- 📌 Con hashtag como #EsclerosisMúltiple podemos seguir toda la información relacionada con la patología
- 📌 La iniciativa #FFpaciente , los viernes cada usuario comparte una mención especial hacia una persona o perfil con algo relevante #EsclerosisMúltiple
- 📌 Es importante tener una serie de reglas #EsclerosisMúltiple

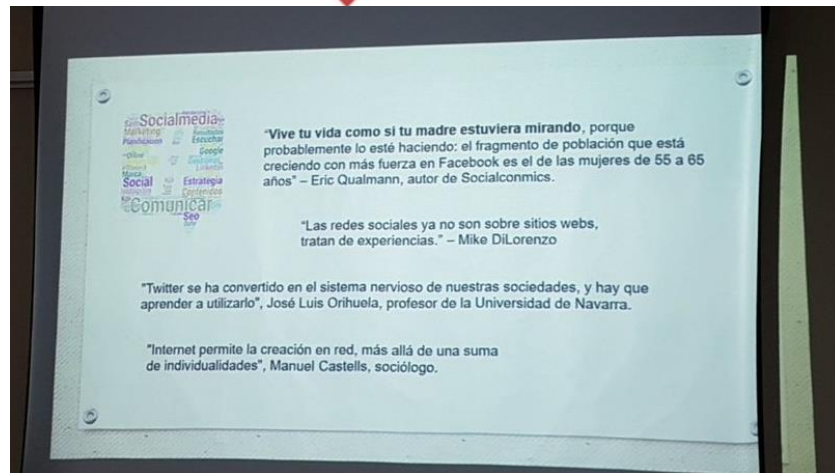


- 📌 Importante pensar antes de comunicar #EsclerosisMúltiple
- 📌 Si se comparte información es importante citar la fuente #EsclerosisMúltiple
- 📌 Carmen @tanenfm comparte algunas frases importantes #EsclerosisMúltiple

COBERTURA ONLINE DE LA EM

Resumen de tweets

Asociación Esclerosis Múltiple Madrid



- 🐦 Como dice @soriano_p "no es importante estar...sino saber para qué queremos estar" #EsclerosisMúltiple
- 🐦 Turno de preguntas para Carmen #EsclerosisMúltiple
- 🐦 Tienes alguna? Contesta a este tweet y la pasamos a la sala #EsclerosisMúltiple
- 🐦 Finalizamos, gracias @tanenfm por una charla tan interesante 🙌🙌🙌🙌🙌 #EsclerosisMúltiple