



2018  
**MEMORIA**  
ACTIVIDADES Y SERVICIOS



A.D.E.M.M.

Asociación de Esclerosis Múltiple Madrid



# ÍNDICE

**pg.3**

ADEM MADRID

**pg.4**

ACTIVIDAD ASOCIATIVA

**pg.5**

SERVICIO DE INFORMACIÓN Y  
ORIENTACIÓN

**pg.6**

SERVICIO DE TRATAMIENTOS  
ESPECIALIZADOS

**pg.7**

ACTIVIDADES GRUPALES

**pg.8**

CENTRO DE DÍA

**pg.9**

ADEM MADRID ONLINE

**pg.10**

COLABORANDO



Queridos compañeros, os presentamos un año más la memoria de los servicios y actividades que hemos desarrollado en nuestra entidad durante 2018. En ella podéis ver plasmado el crecimiento del trabajo que realizamos durante todo el año para prestar servicio y atención individualizada a las personas con Esclerosis Múltiple que lo necesitan.

Es momento también de agradecer a las personas asociadas su compromiso con el mantenimiento de este proyecto común y pedir una participación activa en las actividades de esta entidad, que es la de todos.

En 2018 certificamos nuestros Servicios de Información y Orientación, Servicio de Tratamientos especializados y Centro de Día por el sistema de Gestión de Calidad ISO 9001 de Cámara Certifica. Esta certificación es un compromiso con la profesionalización del servicio que prestamos y refleja la excelencia en la atención que ofrecen los profesionales del equipo.

Quiero agradecer a las administraciones y entidades colaboradoras su ayuda durante este año 2018, su colaboración en el desarrollo de proyectos hace que esta atención al colectivo de Esclerosis Múltiple sea posible.

Gracias a todos

# ADEM MADRID

Desde el año 1995, velamos por las necesidades de las personas afectadas por Esclerosis Múltiple, agrupando afectados y familiares en la defensa de sus derechos, sensibilizando a la opinión pública y administraciones, facilitando la atención integral a sus necesidades.

**Nuestra Misión:** Mejorar la calidad de vida de las personas afectadas por Esclerosis Múltiple y sus familias.

Principios y valores:

- CERCANÍA**
- SOLIDARIDAD**
- PARTICIPACIÓN**
- TRANSPARENCIA**
- PROFESIONALIDAD**

# GRACIAS



Gerardo García Perales,  
Presidente de ADEM Madrid

Juntos, somos más fuertes, por eso ADEM Madrid es miembro adherido de:

- AEDEM
- FADEMM
- FAMMA

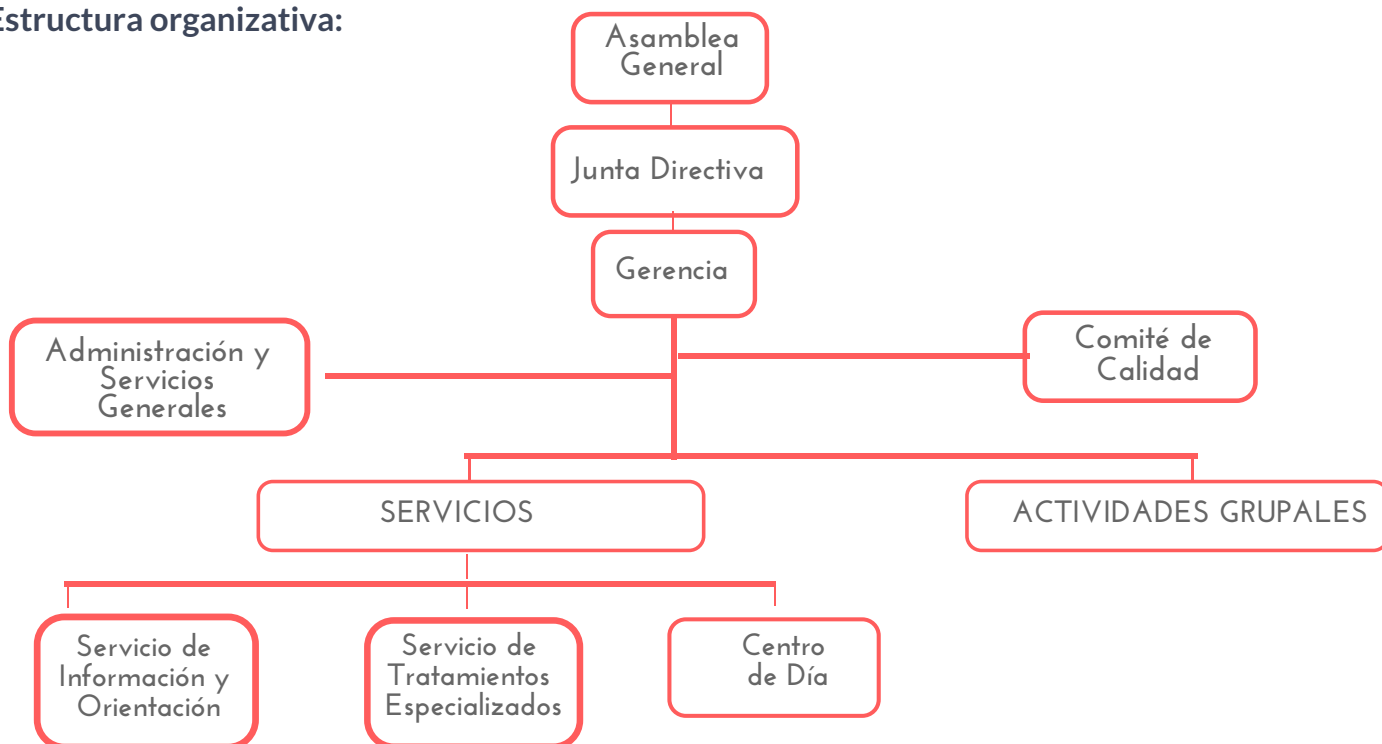
# ACTIVIDAD ASOCIATIVA

La Asociación de Esclerosis Múltiple Madrid (ADEM Madrid), funciona como asociación independiente desde el año 1995.

Actualmente cuenta con:



Estructura organizativa:



# SERVICIO DE INFORMACIÓN Y ORIENTACIÓN

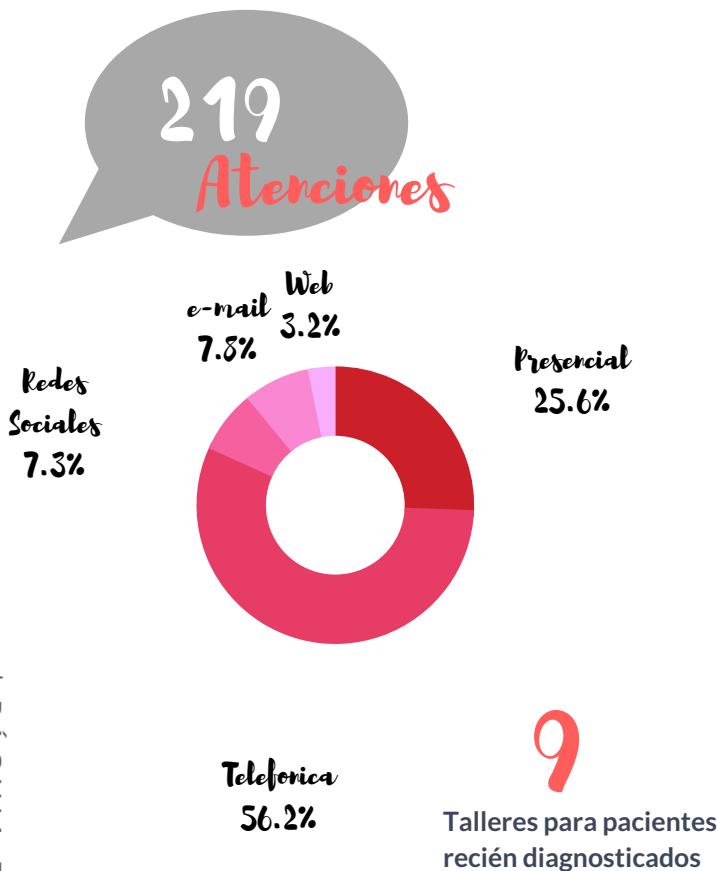
Este Servicio ofrece información y orientación a todas las personas afectadas por Esclerosis Múltiple y sus familiares. El objetivo es informar y orientar a las personas afectadas por Esclerosis Múltiple así como a sus familiares y entorno cercano. Ofrece:

- Primera información y acogida de afectados EM
- Información sobre EM y actividades dirigidas al afectado
- Información sobre recursos en general
- Asesoramiento social
- Intervención individual y familiar
- Orientación sobre recursos sociales y apoyo en la gestión de los mismos
- Asesoramiento laboral
- Integración social y comunitaria
- Coordinación con otras áreas de Servicios Sociales y Sanitarias
- Apoyo en la tramitación de recursos que necesite el afectado
- Talleres formativos para pacientes recién diagnosticados

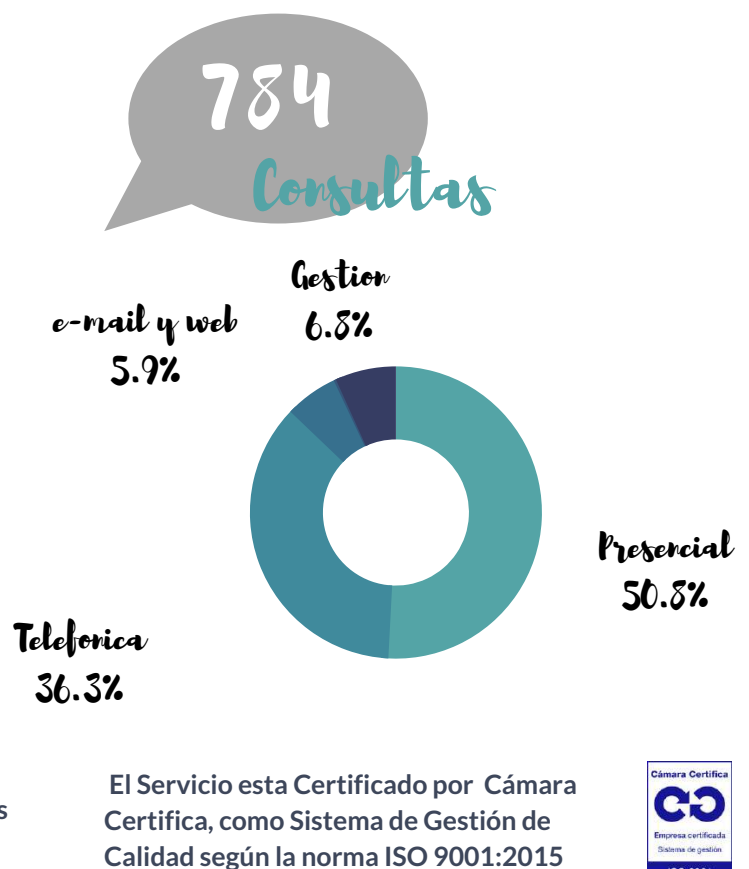
Este Servicio está autorizado por la CAM con el número S4403 y se presta gratuitamente en horario aproximado de 9 a 14h y 16 a 19h de lunes a jueves y viernes de 9 a 15h.

## EN 2018...

### Primera Información



### Consultas de Atención Social



# SERVICIO DE TRATAMIENTOS ESPECIALIZADOS

El Servicio de Tratamientos Especializados “Josefina Alarcón” tiene como fin ofrecer un tratamiento especializado integral y continuado que frene la progresión de la Esclerosis Múltiple y proporcione al afectado el mayor grado posible de autonomía, mejorando su calidad de vida. Este Servicio se concreta en un conjunto de tratamientos de distintas áreas como:

- Consulta Médico Rehabilitador
- Atención Social
- Fisioterapia
- Logopedia
- Terapia Ocupacional
- Neuropsicología
- Psicología
- Unidad de suelo pélvico

Este Servicio está autorizado por CAM con el número S3194. Se presta en modo ambulatorio en horario aproximado de 9 a 14h y de 16 a 20h, viernes de 9 a 15h. Se presta también servicio de rehabilitación domiciliaria (S4402) a aquellas personas que no pueden acudir a los centros.

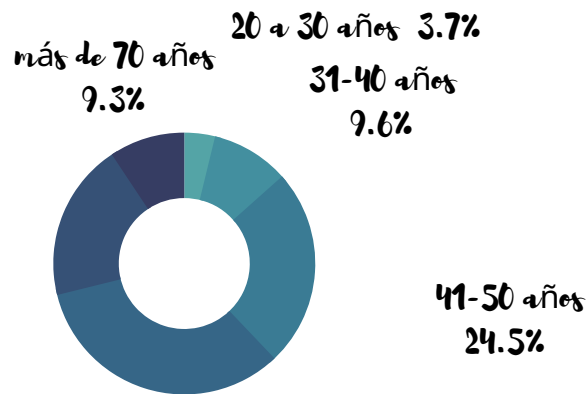
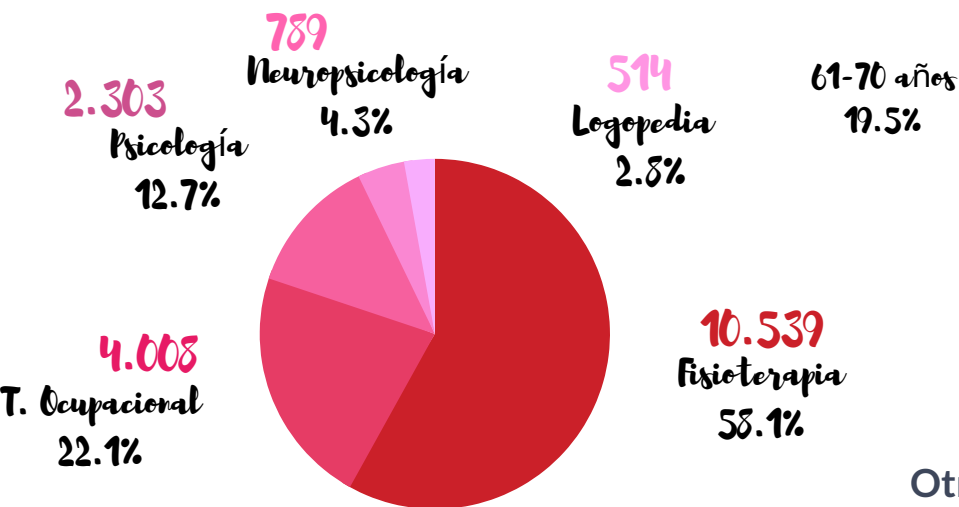
## EN 2018...

**18.153** Sesiones de tratamiento

**246** Usuarios



### Sesiones por disciplina



### Otras sesiones

- Consultas Médico Rehabilitador **72**
- Acupuntura **197**
- Drenaje **47**
- Asesoramiento sobre productos de apoyo y visitas a domicilio **30**



**9,1**  
Satisfacción

El Servicio está Certificado por Cámara Certifica, como Sistema de Gestión de Calidad según la norma ISO 9001:2015



# ACTIVIDADES GRUPALES

Contamos con diferentes actividades y talleres dirigidos a mejorar tu calidad de vida. Estas actividades grupales se diseñan y ajustan para las necesidades y características de la EM por lo que puedes participar plenamente.

Actualmente se desarrollan las siguientes:

- Taller de manejo integral de la fatiga
- Taller BIENESTAR (grupo de afectados EM)
- Taller ACOMPAÑANDO (grupo familiares EM)
- Taller DIAGNÓSTICO EM
- Yoga adaptado a EM
- Pilates adaptado a EM
- Grupo Ocio y EM
- Charlas ADEM Madrid

Las actividades grupales se desarrollan en los dos Centros con horarios definidos para cada una de ellas.

## EN 2018...

# 682

Sesiones  
de actividades grupales

# 389

Usuarios

### Otras actividades realizadas:

- Día Mundial de la Esclerosis Múltiple. Semana de actividades con talleres y charlas informativas
- Cursos Formativos para voluntarios
- Ejecución del Concurso de Pintura Mural Pinta ADEM Madrid
- Charla ALTERACIONES DE LA VOZ en el programa de formación para pacientes del Hospital Gregorio Marañón
- Charla Orientación Laboral del paciente con sintomatología cognitiva en EM. Congreso Sinaptica Madrid
- XXII Jornadas de la EM: Avances en la investigación. Hospital La Princesa
- Mesa informativa con motivo del Día nacional de la EM en el Hospital La Princesa
- Comida de Navidad
- Entrevista sobre EM en Radio Nacional
- Colaboración en el vídeo ESPERANZAS MÚLTIPLES Y Participación en la Jornada THE WORLD VS MS. Esperanzas Múltiples
- Participación en la Jornada Encuentro conoce a EMET
- Participación en la Jornada Encuentro Con la EM
- Participación en el encuentro SUMEMOS por la EM
- Participación en los Premios Con la EM
- Participación en la Jornada Científica Medicina de Futuro de Instituto Roche
- Participación en la reunión precongreso de la Sociedad Madrileña de Neurología
- Participación en el encuentro FFPaciente
- Grupo de Pacientes Nuevo Hospital LA PAZ, participación en el grupo de trabajo del diseño del nuevo hospital
- Colaboración Reportaje sobre EM Viva la Vida, entrevista a una asociada y Maribel Hernández
- Colaboración Reportaje sobre Dependencia, entrevista a un asociado y Miguel Delgado
- Actividad solidaria en favor de ADEM Madrid. Colegio Leonardo Da Vinci de Moralzarzal
- Actividad solidaria a favor de ADEM Madrid, Escuela Bunkyo



# CENTRO DE DÍA

Creado en el año 2000, fue el primer Centro de Atención diurna para personas con EM de la Comunidad de Madrid. El Centro de Día ofrece un servicio de atención diurna dirigido a personas con discapacidad física gravemente afectadas, prestando una atención integral a sus necesidades básicas. El Centro cuenta con los siguientes servicios:

- Transporte adaptado, recogiendo a los usuarios en su domicilio y trasladándolos al centro. Este servicio se presta a través de distintas rutas en Madrid.
- Tratamiento de rehabilitación en las áreas de fisioterapia, terapia ocupacional, logopedia, y psicología.
- Actividades dirigidas tanto en el propio centro, como salidas de ocio al exterior.
- Comedor con dietas adaptadas a las necesidades del usuario.
- Atención médica y social.

Este servicio se presenta de lunes a viernes (excepto festivos) en horario aproximado de 09:00 a 17:00 horas. Este servicio solamente se presta en el Centro de la calle Sangenjo 36. Actualmente, el centro cuenta con 40 plazas públicas y privadas. Las plazas públicas son gestionadas a través del contrato que la entidad mantiene con la Consejería de Familia y Políticas Sociales de Comunidad de Madrid (D.G. Coordinación de la Dependencia).

## EN 2018...

**98,9%** Nivel de ocupación

**41%** **59%**  
Perfiles



**9,3**  
Satisfacción



**56 años**  
Edad media

## Actividades adicionales

**23 Actividades de Ocio y salidas**

El Servicio esta Certificado por Cámara Certifica, como Sistema de Gestión de Calidad según la norma ISO 9001:2015



# ADEM MADRID ONLINE

Queremos estar cerca de ti y tus necesidades, por eso ADEM Madrid también tiene presencia online, prestando un servicio de información y consulta de manera continuada.

Nos puedes encontrar en:

[www.ademmadrid.es](http://www.ademmadrid.es)

Nuestro sitio web ha contado durante 2018 con más de 11.800 visitas.

También ofrecemos información continua en las páginas de Redes Sociales con el nombre de Asociación Esclerosis Múltiple Madrid @ademmadrid



Nuestra comunidad online cuenta en 2018 con:

**5.000 seguidores**

**60 K alcance mensual de publicaciones**

## COBERTURA ONLINE DE LA EM

La colaboración es uno de los principios de la Asociación de Esclerosis Múltiple de Madrid, por ello y para facilitar que todos los afectados estén informados y puedan acceder a cualquier iniciativa formativa o charla sobre Esclerosis Múltiple en la Comunidad de Madrid, las cubrimos de manera online a través de nuestra cuenta de twitter @ademmadrid.

Durante 2018 cubrimos en directo:

**26**

**reuniones**



### COBERTURA ONLINE



IV JORNADAS DE ESCLEROSIS MÚLTIPLE  
HOSPITAL LA PRINCESA  
8 de Mayo de 2018

ALCANCE TOTAL

**11.800** personas  
que vieron los tweets de la  
cobertura de la reunión



COBERTURA

**109** tweets  
publicados de la reunión

INTERACCIÓN

**480**

interacciones con los tweets,  
Incluyendo me gusta y retweet



VIDEO EN DIRECTO

**52** espectadores  
en directo del video de  
apertura



TWEET PRINCIPAL

Como puede ayudar esta  
neurorrehabilitación en #EsclerosisMúltiple?  
En estas cuatro áreas principales  
[pic.twitter.com/qh31cG2iIM](https://pic.twitter.com/qh31cG2iIM)  
ponencia de @fablolo1garcia

**37**  
interacciones



ASOCIACIÓN ESCLEROSIS MÚLTIPLE MADRID

@ADEMMADRID



# COLABORANDO

La colaboración es uno de los principios de la Asociación de Esclerosis Múltiple de Madrid, por ello trabajamos con distintas Universidades en investigación y formación de profesionales.

- Universidad Nebrija
- CEU Universidad San Pablo
- Universidad Carlos III de Madrid
- Universidad Europea de Madrid
- Universidad de Comillas



Además nuestra entidad recibe colaboración de las Administraciones Públicas y entidades privadas que facilitan que podamos ofrecer nuestros servicios a las personas con Esclerosis Múltiple que lo necesitan. En 2018 colaboraron con nosotros:



**Comunidad de Madrid**



# ASOCIACIÓN DE ESCLEROSIS MÚLTIPLE DE MADRID (ADEM MADRID)



**A.D.E.M.M.**

Asociación de Esclerosis Múltiple Madrid

Calle San Lamberto 5 (Posterior)

28017 Madrid

91 404 44 86

[ademm@ademmadrid.com](mailto:ademm@ademmadrid.com)

[www.ademmadrid.es](http://www.ademmadrid.es)

ademmadrid

