



# COBERTURA ONLINE DE LA EM

## Resumen de tweets

Asociación Esclerosis Múltiple Madrid



UNIDAD DE ENFERMEDADES

DESMIELINIZANTES



## Charla informativa

### Tomografía de Coherencia Óptica en Esclerosis Múltiple

**Dra. Pilar Rojas,**

Neuro-oftalmóloga del HGU Gregorio Marañón



14 de octubre  
17 h

Pabellón Docente  
C/ Ibiza, 3ª Planta



- 📍 Hoy charla sobre #EsclerosisMúltiple en el HGU Gregorio Marañón. La Dra. Pilar Rojas hablará de la Tomografía de Coherencia Óptica (OCT) en #EM. Si no puedes asistir, síguelo en twitter 🐦 #EMGregorioMarañón
- 📍 En unos minutos comenzamos a hablar de #OCT con la Dra. Pilar Rojas, neuro-oftalmóloga del HGU Gregorio Marañón #EMGregorioMarañón
- 📍 Comienza @NoColorLights presentando a la Dra. Rojas, neuro-oftalmóloga del Instituto Oftálmico del Gregorio Marañón para hablar de #oftalmología y #esclerosismultiple #EMGregorioMarañón
- 📍 En #esclerosismultiple puede haber también sintomatología visual, en ocasiones en el debut de la enfermedad, es una sintomatología frecuente #EMGregorioMarañón
- 📍 La Dra. hace un repaso sobre la anatomía del ojo que nos ayuda a ubicarnos. El nervio óptico tiene neuronas y nos permite ver cómo actúa la enfermedad de manera menos invasiva en #esclerosismultiple #EMGregorioMarañón
- 📍 ¿Qué problemas visuales se dan en #esclerosismultiple? Desde una disminución de visión, como neuritis óptica, etc. #EMGregorioMarañón

## OFTALMOLOGIA Y EM

### ¿QUÉ PROBLEMAS VISUALES PUEDE TENER UNA PERSONA CON EM?

**Disminución de la AV en el 50% con o sin neuritis ópticas**  
(McDonaki, 1992; Sorensen, 1999; Balcer y Frohman, 2010; Nakajima et al., 2010)

En lo que siempre se piensa → NEURITIS ÓPTICA (NO)

Pero también se puede tener....

- Defectos refractivos (miopía, hipermetropía, astigmatismo...)
- Presbicia (vista cansada)
- Cataratas
- Glaucoma
- Desprendimientos de retina
- Sequedad ocular
- Etc.

**Es decir, se puede tener cualquier problema visual.**

- 🔵 Lo más frecuente en #EsclerosisMúltiple es una disminución de la calidad visual, por una alteración de las neuronas de la mácula, no pasan bien la información, hay falta de sensibilidad al contraste #EMGregorioMarañon
- 🔵 También se puede tener alteración de la visión del color, se reduce la intensidad del color, brillo. También zonas del campo visual que no se ven, #esclerosismultiple #EMGregorioMarañon
- 🔵 La motilidad #ocular también se afecta, apareciendo la visión doble, sensación #oscilopsia (sensación de movimiento del entorno), también fatiga de movimientos sacádicos (dificultad de ver con movimiento rápido) #esclerosismultiple #EMGregorioMarañon
- 🔵 Dependiendo del síntoma ocular en #esclerosismultiple, es síntoma de brote. Por ejemplo, la visión doble porque hay inflamación de una estructura. Pueden ser también secuelas de un brote previo. #EMGregorioMarañon
- 🔵 Respecto al fondo de ojo, lo que más se conoce son las neuritis ópticas. Pasado el episodio de neuritis se puede producir una atrofia del nervio. También en esta área se puede producir una uveitis y edema macular #esclerosismultiple #EMGregorioMarañon

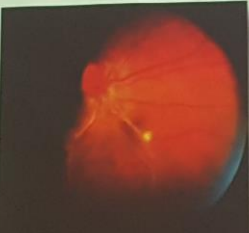
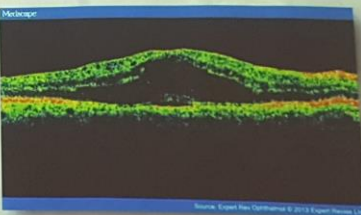
## OFTALMOLOGIA Y EM

### ¿QUÉ PROBLEMAS VISUALES PUEDE TENER UNA PERSONA CON EM?

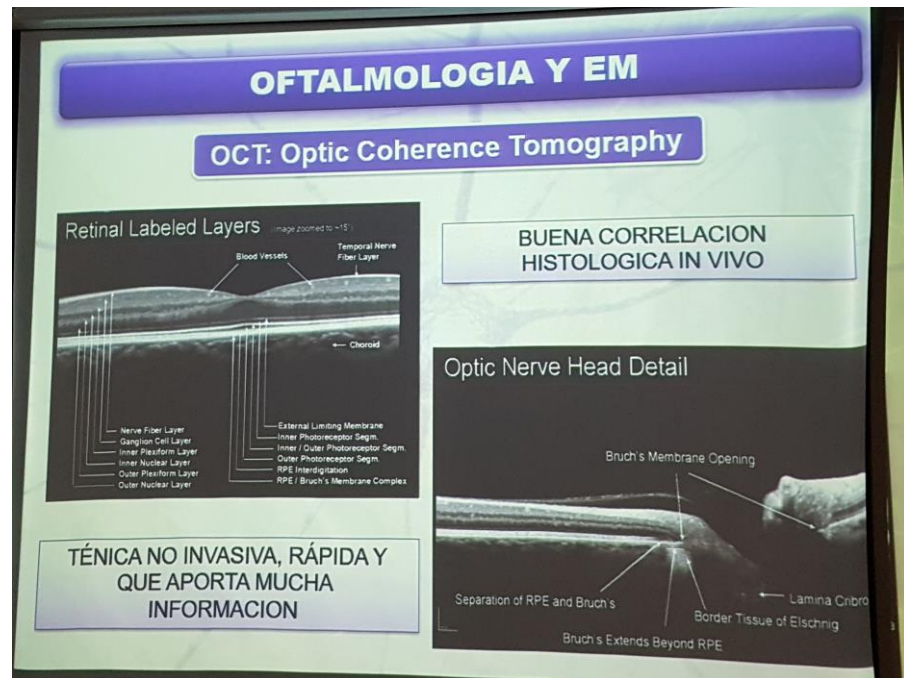
#### FONDO DE OJO

- Inflamación del nervio óptico: **NEURITIS ÓPTICA**
- Palidez del nervio óptico: **ATROFIA** (tras NOA o NOR)
- Episodios de inflamación ocular: **UVEITIS INTERMEDIAS CON PERIFLEBITIS**
- **EDEMA MACULAR**

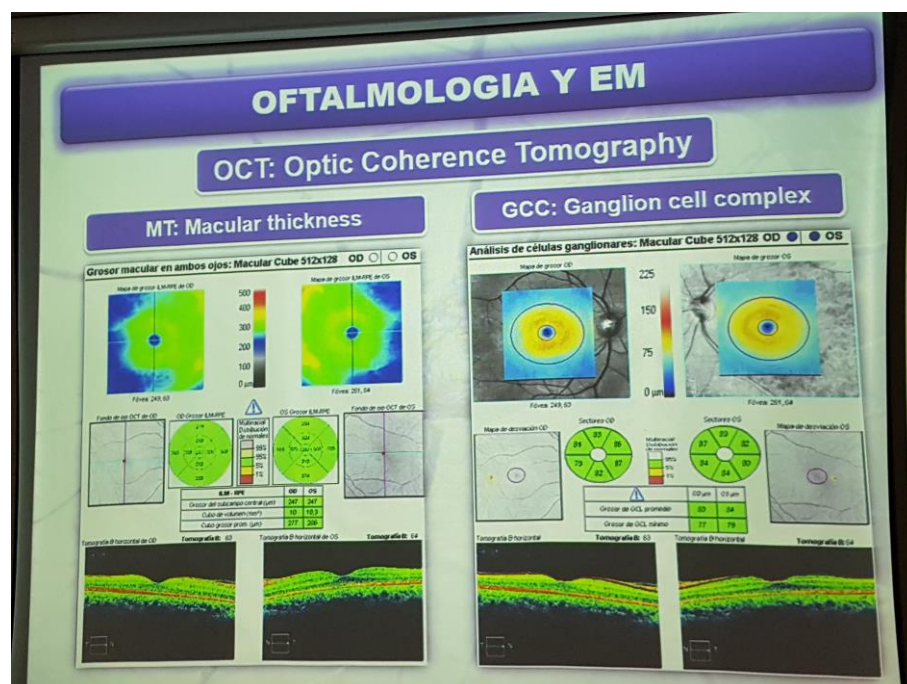
Kaya et al. 2014, IJO

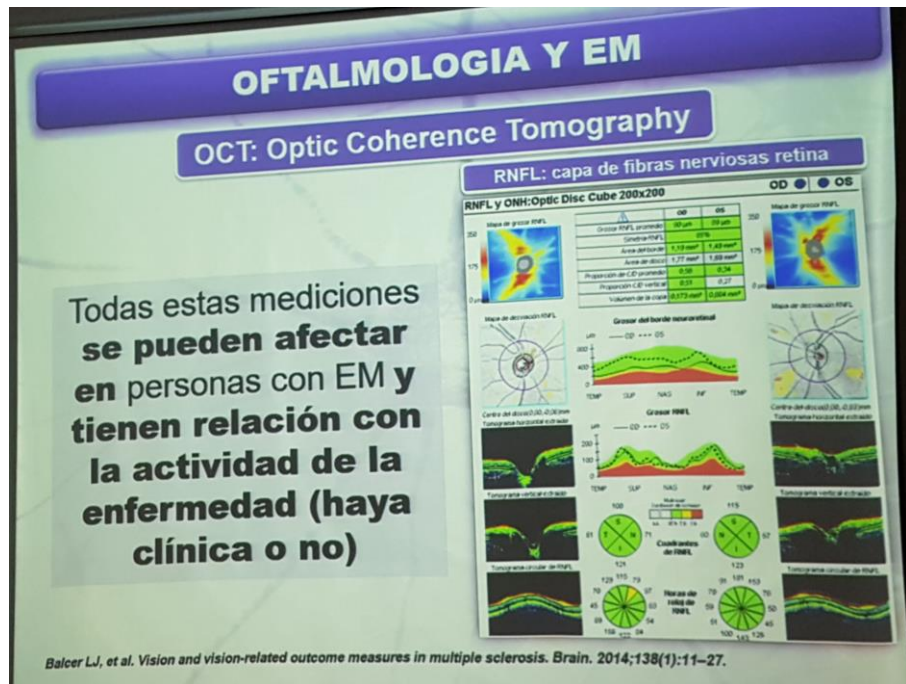
- ❑ Cuando se acude por primera vez se hace una exploración ocular completa midiendo todo. #EsclerosisMúltiple #EMGregorioMarañon
- ❑ Se mira nervio óptico y mácula comparando también con la resonancia #esclerosismultiple #EMGregorioMarañon
- ❑ La #OCT nos ofrece de manera poco invasiva mucha información complementaria que correlaciona bien con la histología in vivo. También permite hacer un seguimiento poco invasivo. #esclerosismultiple #EMGregorioMarañon
- ❑ En esta imagen se ven muy bien las capas y la afectación del nervio óptico en #esclerosismultiple #EMGregorioMarañon



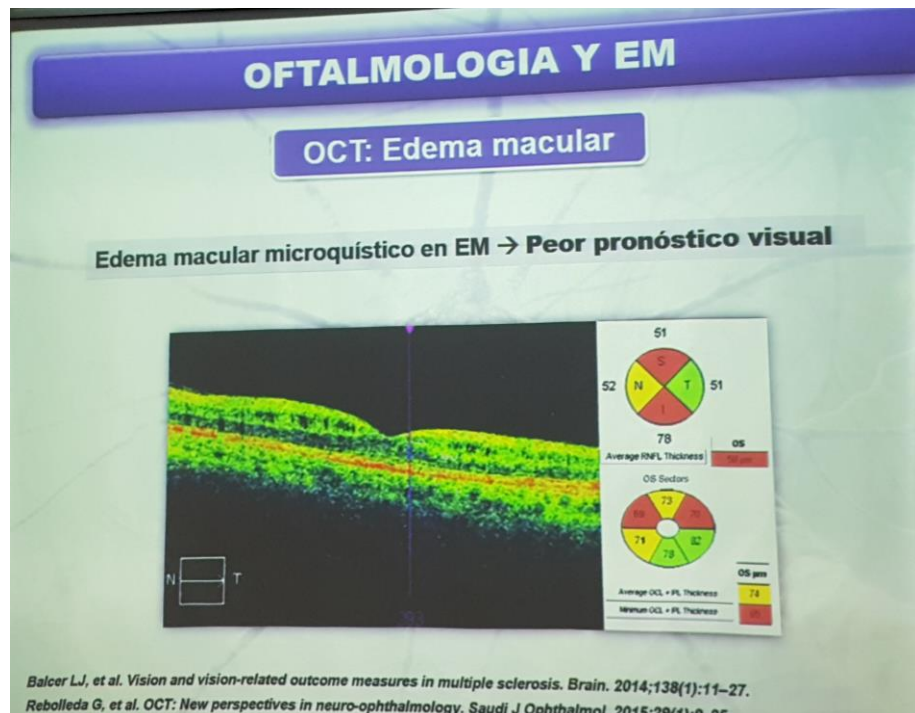
- ❑ Hay distintas pruebas #oct que además nos ofrecen imagen con información asociada a distintos códigos de color. Nos permite ver la actividad de la #esclerosismultiple #EMGregorioMarañon



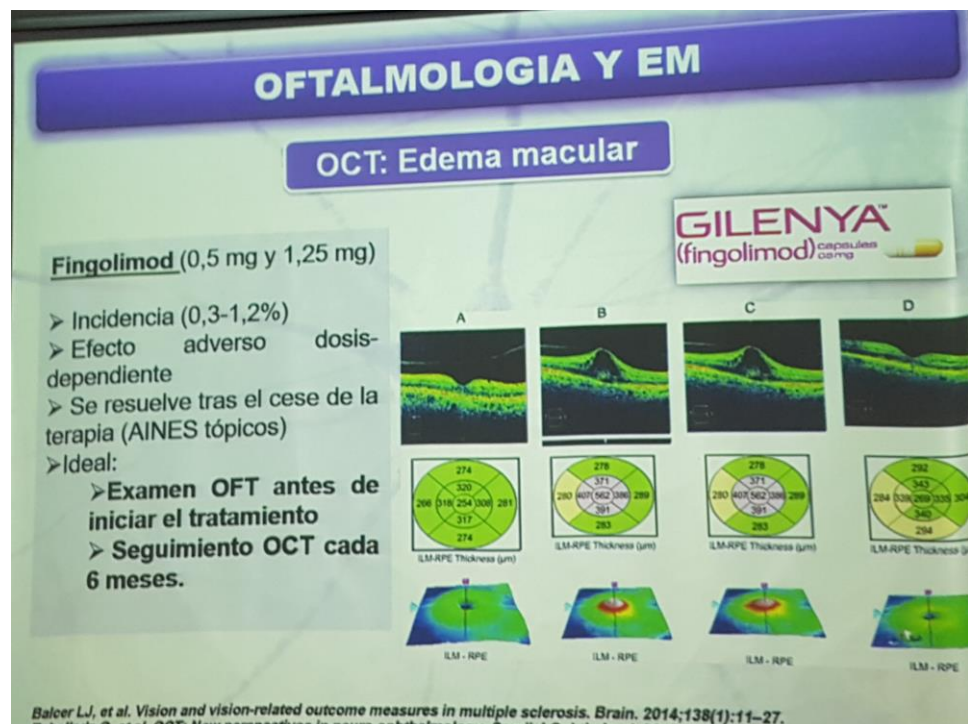
- Esto se puede afectar aunque la persona no tenga sintomatología y note afectación visual #esclerosismultiple #EMGregorioMarañon



- Esta prueba sirve también para dar un pronóstico visual tempranamente tras un episodio de neuritis óptica. También nos ayudan a ver la evolución en el tiempo en #esclerosismultiple #EMGregorioMarañon
- También en esta prueba se ve el edema macular microquístico macular #EMGregorioMarañon en #esclerosismultiple



- Para el seguimiento del fármaco como fingolimod es también muy útil, se hace la prueba OFT antes de iniciar tratamiento y se hace seguimiento cada 6 meses con #OCT. #esclerosismultiple #EMGregorioMarañon



- Turno de preguntas para la Dra Rojas ¿tienes una? Contestará en los próximos minutos #esclerosismultiple #EMGregorioMarañon
- Una pregunta de la sala: ¿Que se vea afectación en la #oct indica que es de #esclerosismultiple? No, indica que hay afectación pero puede ser debida a muchas cosas #EMGregorioMarañon
- La sala consulta sobre posibles tratamientos para la afectación visual en #EsclerosisMúltiple. Depende de la afectación, es importante que el neuro-oftalmologo valore, además los tratamientos modificadores de la #esclerosismultiple reducen actividad de la #em #EMGregorioMarañon
- Finalizamos, gracias Dra. Rojas 🙌🙌🙌 por la claridad al explicar un tema tan complejo en #esclerosismultiple #EMGregorioMarañon